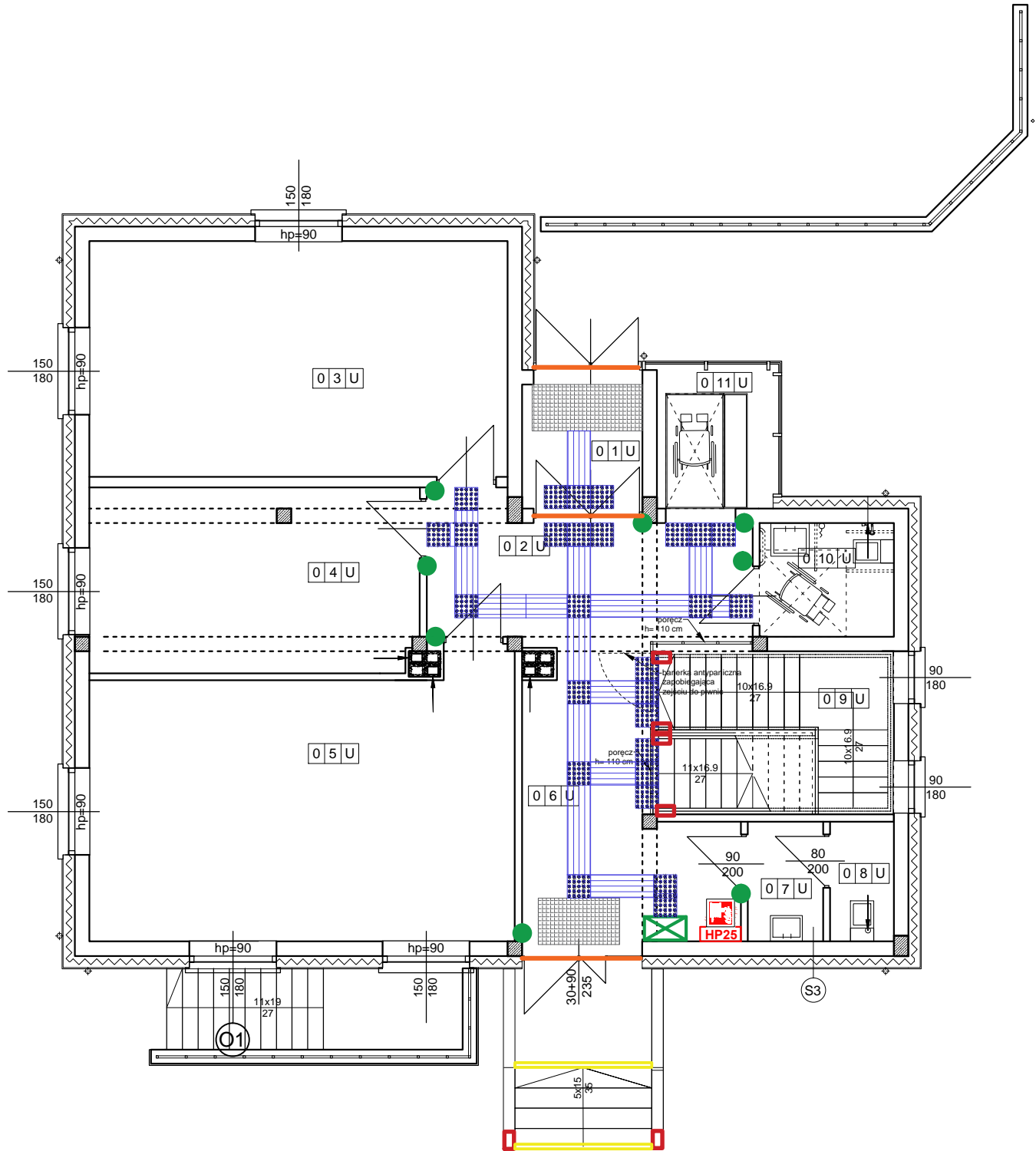




Lp.	Nazwa pomieszczenia	Pow.(m2)	Posadzka	Wysokość	Sufit
0.1 U	Wiatrolap	4,44	linoleum	3,00	Sufit systemowy z płyt z wełny szklanej , akustyczny, montaż na ruszcie stalowym systemowym, grubość 20 mm, format 120x60, 60x60 cm krawędź półukryta, g-k
0.2 U	Korytarz	11,86	linoleum	3,00/2,60 miejscowo	Sufit systemowy z płyt z wełny szklanej , akustyczny, montaż na ruszcie stalowym systemowym, grubość 20 mm, format 120x60, 60x60 cm krawędź półukryta, g-k
0.3 U	Sala wielofunkcyjna	29,31	linoleum	3,00	Sufit systemowy z płyt z wełny szklanej , akustyczny, montaż na ruszcie stalowym systemowym, grubość 20 mm, format 120x60, 60x60 cm krawędź półukryta, g-k
0.4 U	Biuro	18,06	linoleum	3,00	Sufit systemowy z płyt z wełny szklanej , akustyczny, montaż na ruszcie stalowym systemowym, grubość 20 mm, format 60x60 cm krawędź półukryta, g-k
0.5 U	Przestrzeń wspólna, miejsce spotkań	33,13	linoleum	3,00	Sufit systemowy z płyt z wełny szklanej , akustyczny, montaż na ruszcie stalowym systemowym, grubość 20 mm, format 120x60, 60x60 cm krawędź półukryta, g-k
0.6 U	Korytarz	13,42	linoleum	3,00	Sufit systemowy z płyt z wełny szklanej , akustyczny, montaż na ruszcie stalowym systemowym, grubość 20 mm, format 120x60, 60x60 cm krawędź półukryta, g-k
0.7 U	Przedsiónek WC	2,52	płytki gresowe R9	2,50	sufit systemowy z płyt mineralnych o podwyższonej odporności na wilgoć, akustyczny, montaż na ruszcie stalowym systemowym w klasie odporności C, grubość 15 mm, format 60x60 cm, krawędź prosta, g-k
0.8 U	WC pracowników	2,13	płytki gresowe R9	2,50	sufit systemowy z płyt mineralnych o podwyższonej odporności na wilgoć, akustyczny, montaż na ruszcie stalowym systemowym w klasie odporności C, grubość 15 mm, format 60x60 cm, krawędź prosta, g-k
0.9 U	Klatka schodowa	11,80	wykładzina winylowa na schody	-	-
0.10 U	WC ogólnodostępne	4,54	płytki gresowe R9	2,50	sufit systemowy z płyt mineralnych o podwyższonej odporności na wilgoć, akustyczny, montaż na ruszcie stalowym systemowym w klasie odporności C, grubość 15 mm, format 60x60 cm, krawędź prosta, g-k
0.11 U	Szyb windy osobowej	3,75	poliestrowa płyta odporna na uszkodzenia mechaniczne	-	-
		134.96			





KOMUNIKACJA


 **POLA UWAGI 40 x 40 cm** (ok. 29 szt.)
poliuretanowe samoprzylepne wypustki ostrzegawcze 3D
kolor : RAL 9005 / czarny
wysokość wypustki: 3-4 mm


 **PAS KONTRASTOWY**
naklejka na drzwiach w kolorze kontrastowym, na szybie

 **ŚCIEŻKI NAPROWADZAJĄCE** (około 14,10 mb)
poliuretanowa samoprzylepna taśma prowadząca
kolor: RAL 9005 / czarny
szerokość: 30-35 cm
grubość niższych części: 1,6- 1,8 mm
grubość wypustek: 3,0-3,2 mm

 **PLAN TYPOGRAFICZNY** (ok. 50 x 38-40 cm)
plan z pismem Braille'a z plexi i ADA

 **TABLICZKI BRAJLOWSKIE** (ok. 8 szt.)
plan z pismem Braille'a z plexi

 **TABLICZKI BRAJLOWSKIE** (ok. 6 szt.)
opis z pismem Braille'a NA PORĘCZACH I POCHWYTACH

 **NAKLADKI NA STOPNIE ZEWNĘTRZNE** (ok. 2 szt.)
pierwszy i ostatni stopień

PROJEKT WYKONAWCZY

Jednostka projektowa:	Biuro Usług Projektowych i Inwestycyjnych "DOMINEX" Oktawian Woźniak ul. Lewakowskiego 25/309, 38-400 Krosno tel. 13 436 99 12		
Nazwa obiektu budowlanego:	<i>"Przebudowa wraz ze zmianą sposobu użytkowania istniejącego zabudkowego budynku Pałacu Kaczkowskich na budynek użyteczności publicznej - muzeum i bibliotekę multimedialną (mediatękę) oraz rozbudowa o pomieszczenia przeznaczone na Muzeum Rzemiosła w Krośnie - „Przestrzeń Nauki, Kultury i Sztuki w Krośnie”, a także o pomieszczenia przeznaczone na przestrzeń dla rozwoju aktywności społecznej mieszkańców, na działce nr ewid. 2421/12, położonej w Krośnie przy ul. Grodzkiej 41, obręb Śródmieście."</i>		
Inwestor:	Muzeum Rzemiosła w Krośnie, ul. Piłsudskiego 19, 38-400 Krosno; Gmina Miasto Krosno, ul. Lwowska 28a, 38-400 Krosno		Rok 2025
Adres obiektu budowlanego:	38-400 Krosno, ul. Grodzka 41, dz. 2421/12 OBRĘB EWIDENCYJNY : ŚRÓDMIEŚCIE JEDNOSTKA EWIDENCYJNA : KROSNO		SKALA 1 : 100
Temat rysunku:	UDOGODNIENIA DLA NIEPEŁNOSPRAWNYCH - PARTER		
Element PB	branża architektoniczna	Podpis:	Data
Projektant :	mgr inż. arch. Bartosz Gorczyca <small>specjalność architektoniczna (opr. Nr Rz / A-16/2011)</small>		29.05.2025
Asystent projektanta :	mgr inż. arch. Jolanta Malik <small>specjalność architektoniczna</small>		29.05.2025

WN
14

WN
14